

# 臨川書店 新収古書目録

令和七年十二月



## 主要目次

一 一本 菊	元禄頃写	1
二 奈良絵本 ふんしやう	寛文、延宝頃	2
三 袋法師絵詞	文化十年跋	3
四 騎射絵巻	文政十三年写	4
五 貝合わせ	綜合二百六十四組 歌合七十六組	4
六 百人一首画帖		5
七 三十六歌仙	江戸中期写	5
八 三十六歌仙色紙		5
九 古今和歌集	江戸前期写	6
三 芭蕉堂中所在	三十七人肖像 江戸後期写	6
四 伊勢物語	江戸前期写	7
五 源氏歌かがみ	遠山北湖彙 江戸中期写	7
六 絵入太閤記	小瀬甫庵 宝永七年刊	7
七 吉野拾遺	貞享四年刊	8
八 祇園物語	宗親著 〔寛永年間刊〕	8
九 うすゆき物語	寛文九年刊	8
〇 雁金紺屋作早染	柳亭種彦作 歌川国貞画	8
三 詩仙堂志	三橋成烈著 狩野探幽画	9
三 二十四孝図	江戸後期写	9
三 地藏菩薩靈驗記	実睿・良観 河内屋佐助板	9
四 三宝荒神図	江戸後期写	9
六 高野版六種八帖		10
七 伝法灌頂三昧耶戒式	室町期写	10
六 教授用意	暦応三年禪喜写	10
元 大般若波羅蜜多經 卷第三百五十二	春日版	11
三 大般若経断簡		11
四 石山寺一切経 古写経断簡		12
四 大和国御陵図会		13
四 全国神社仏閣名木之図並に略縁起他	七〇種	13
四 金刀比羅宮関連刷物	六枚	13
五 寺社城郭建築図面	明治 昭和頃	13
五 箱根より長崎迄東海道中絵図	江戸後期写	14
五 長崎より瀬戸内大坂迄海路図		14
五 東海中仙両道形勢之図		14
五 東海道大津宿 旅籠屋庵絵図		14
五 天保三壬辰年 琉球人来朝行列之図		14
五 大江山鬼賊住家図	錦朝楼芳虎画 〔嘉永頃〕	15
五 安宅の本店 平右衛門町 鮎松	豊国三代画 嘉永五年	15
五 東京御酒頂戴之図	玉齋画 〔明治元年〕	15
五 東京品川海辺蒸気車鉄道之真景	伝重三代画 〔明治五年頃〕	15
六 春遊諸商買繁昌双六	鶴亭秀實稿 一蘭斎国綱画	16
六 新板 男女振分諸礼躰形双六	安政五年 山庄板	16
六 日本物産国尽	前編 三卷 中島翠堂著 明治六年刊	16
六 明治期日本写真集	〔小川一眞〕 彩色コロタイプ写真47点	17
六 若冲画譜	近藤徳太郎編 芸艸堂	17
六 春陽堂出版書目	彩色石版 第164号 〔明治二十九年〕 臨時増刊他	17
六 じゃがたらぶみ	戦前版 川上澄生	18
七 物 偈	柳宗悦詞 芹沢銈介型染	18
七 朝鮮童話集	昭53 清宮彬装丁 木村莊八挿画	18
七 武者小路実篤色紙		18
七 小紋類纂	実物見本49枚貼込	19
七 アルデコ期 欧州壁紙見本帖	図案200枚	19

## ご案内

- 本目録には、古典籍の優品を精選し、お目新しいものを取り揃え掲載いたしております。分類は粗雑でございますので、ひとわりご高覧下さい。
- ご注文は電話、Eメール、または添付のFAX用紙をご利用下さい。
- お見積らいのご希望はお気軽にお申しつけ下さる。
- 公費でのご購入には納品・請求書等の必要書類をご指示下さい。
- 送料・梱包料は実費を頂戴いたします。
- 表示の価格は二〇二五年十二月現在の消費税(10%)込の価格です。

令和七年冬



株式会社

臨川書店

606-8204

京都市左京区田中下柳町八

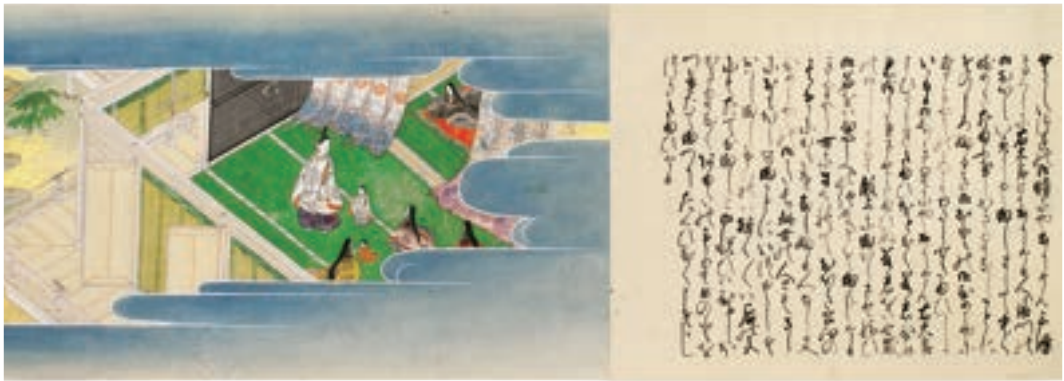
電話075 721-7211《代表》

FAX075 781-1616

E-mail:kyoto@rinsen.com

◆営業時間／午前九時～午後五時三十分

◆休日／日曜・祝日・土曜日



(1) 一本菊 元禄頃写

桐函入 3巻3軸 8,800,000円

紙高各巻31.0匁、長サ（上巻）16米43.0匁、（中巻）17米24.0匁、（下巻）16米54.0匁の長巻で大型卷子装絵巻。表紙は緑黄色の地に灰緑色の蜀江の浮織物で、題簽はない。見返しは大小の金切箔散らし。軸頭は直径1.8匁の黒檀。（江戸末期頃の補装。）本文料紙（全八二紙継ぎ）、裏打紙も共に楮紙で、詞書は上巻九段、中巻十段、下巻八段の計二十七段。和歌は十七首。挿絵は三巻で計二十七図。うち六図は1メートル以上にも及ぶ長大図である。製作時期は江戸初中期、ほぼ元禄頃と思われる。個人蔵印  
各巻一部にシミ、剥し、汚レ僅かアリ

『一本菊』は一名「白菊草子」とも呼ばれる継子いじめを主題とした王朝風の物語であり、風葉和歌集所収の散佚物語「あだ波」の改作と言われている。

現在伝本として知られる奈良絵本・絵巻仕立のものは、数部を数えるに過ぎない。本書もこの作品の数少ない絵巻の一つで、二十七図と多数の挿絵を持つ。

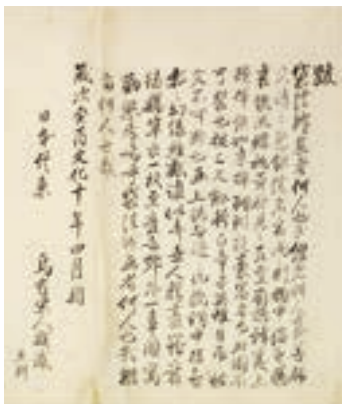




(2) 奈良絵本 ふんしやう 寛文、延宝頃写

茶漆函入 3冊 9,900,000円

縦30.0浬、横22.5浬。大型袋綴装、上中下の3冊。表紙は薄縹色四君子模様の緞子、見返しは布目金箔。表紙左上に金泥砂子で雲霞を引いた短冊型題簽を付し、本文と同筆で「ふんしやう上（中・下）」とある。綴糸を除き原装（僅カ擦レアリ）。本文料紙は上質の鳥の子紙で、所々に薄・沢瀉・萩などの金泥下絵がある。丁数は3冊で計82丁、一面10行、和歌は12首。挿絵は計19図。うち上巻下巻各1図連続の見開きがある。絵は金銀を豊富に用いた極彩色の華麗な大和絵で、専門絵師の手になるもの。書写年代はほぼ江戸初期と思われる。虫損補修済、各巻巻頭に個人蔵印 1丁のど・小口逆綴じ



### (3) 袋法師絵詞

二重函入1軸 1,980,000円

文化十年跋 11図 紙高39.2糎、長サ10米27.7糎 蔵印

「袋法師絵詞」（別名「太秦草紙」）は14世紀頃に成立したとされる春画古絵巻。題は太秦の屋敷に入り込んだ法師を女たちが袋に入れて隠したことによる。参詣帰りの女房たちが増水した川辺で立ち往生する場面に始まり、衣と傘、杖を与えられた法師が古寺へ帰される詞書で終わる。





(四) 騎射絵巻

文政十三年写 天保二年識語

桐函入一軸

三〇、〇〇〇円

紙高三七・六糎、長サ七米二〇・九糎 少虫 極少手擦レ



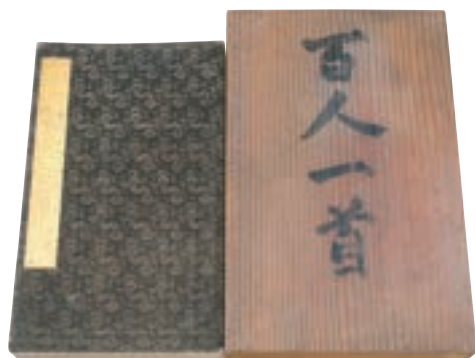
(5) 貝合わせ

蒔絵貝桶一対入680枚 5,280,000円

絵合264組 歌合76組

縦約6.5糎、横約8.0糎 金箔極彩色 貝桶直径37.0糎、高サ34.0糎

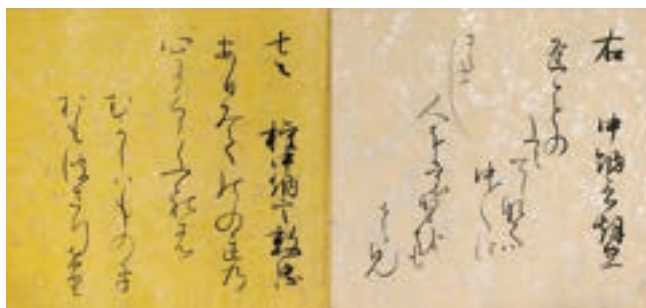
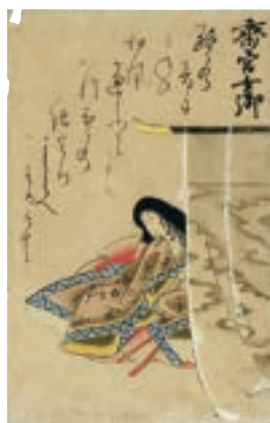
源氏物語・平家物語等の物語絵、能・狂言、傀儡師・軽業・万才等の芸人、中国の故事、さまざまな器物、麒麟や象、鷹などの鳥獣、草木花卉等々を描く。  
一部割れ・キズ有



(6) 百人一首画帖

木函入1帖 770,000円

縦38.9㍍、横24.0㍍ 短冊（縦37.3～37.9㍍、横6.9㍍）・色紙（縦17.4㍍、横15.8㍍）100枚揃 函蓋表書「百人一首」 極札付（一部剥れ） 虫損 蔵印「吉澤聚漢」 小紙片貼込（旧蔵者書入）



(7) 三十六歌仙

1帙1帖 275,000円

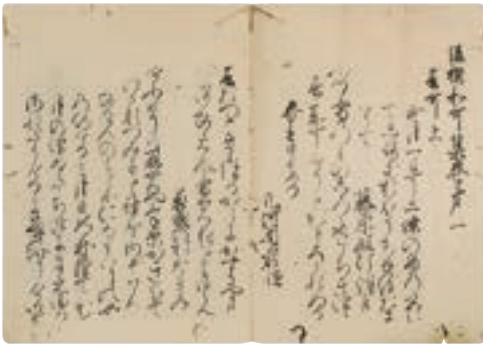
江戸中期写

縦16.7㍍、横17.5㍍ 外題「六、歌仙」

雲母摺色替料紙 蔵印「吉澤聚漢」 表紙擦レ

(8) 三十六歌仙色紙 36枚 286,000円

縦約31.0㍍、横21.0㍍ 少シミ 少破レ



(10) 後撰和歌集 木函入1帖 88,000円  
卷第一〜十 江戸前期写  
縦17.5浬、横12.5浬 列帖装 虫入 蔵印



(9) 古今和歌集 桐函入1帖 330,000円  
江戸前期写  
列帖装 縦25.0浬、横17.8浬 函書「青蓮  
院尊純親王 古今和歌集」 極札付 虫損  
少シミ



(三) 芭蕉堂中所在 三十七人肖像 江戸後期写  
紙本彩色 本紙縦二七・三浬、横五六・〇浬 極少虫入  
桐函入一幅 五八,〇〇〇円



(11) 住吉社歌合 1帖1帖 77,000円  
嘉応二年十月九日 江戸後期写  
縦24.0浬、横17.8浬 少虫 少シミ 卷末余白少破レ  
蔵印「吉澤聚溪」他



(12) 大鼓手附 1帖2冊 77,000円  
雲林院・道明寺・八嶋・三輪・歌占・  
俊成忠度・三井寺・班女 他  
縦13.3浬、横20.2浬 虫入 水シミ跡  
蔵印「田中允蔵書」





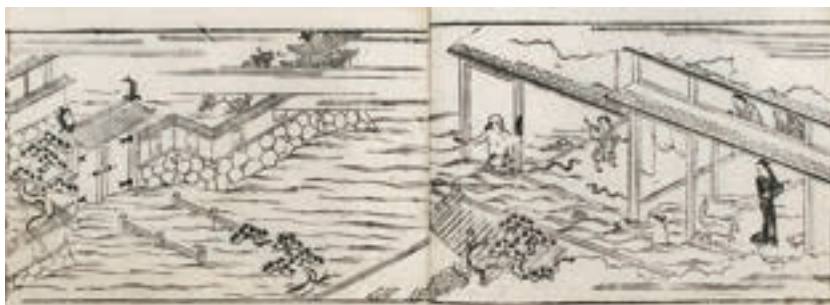
(14) 伊勢物語 江戸前期写 木函入1帖 330,000円

縦17.0糎、横18.4糎 少虫 極少手擦レ



(15) 源氏歌かがみ 遠山北湖（伊清）彙 江戸中期写 木函入1帖 165,000円

横24.0糎、縦18.2糎 函蓋「寿泉院様御筆／源氏歌加、美／正徳二壬辰年六月十六日」 函少割レ 表紙少虫



(16) 絵入太閤記

1帙11冊 385,000円

二十二卷 小瀬甫庵 宝永七年刊 野田庄右衛門・出雲寺和泉椽板 原装

縦12.7糎、横18.7糎 表紙擦レ・虫損 題簽少擦レ 極少ヤケ・シミ 見返し・本文一部記名・少墨汚レ



(18) 祇園物語 宗親著 〔寛永年間刊〕 2冊 198,000円  
縦27.5糎、横18.2糎 丹表紙 上巻題簽破レ・擦レ、下巻題簽欠  
シミ 極僅カ朱墨書入 見返し墨書



(17) 吉野拾遺 四巻 合本1冊 220,000円  
貞享四年刊 北村四郎兵衛板  
外題「吉野拾遺」 内題「芳野拾遺物語」  
縦22.5糎、横16.2糎 表紙少ツカレ 題簽擦レ  
朱書入 小印 極少虫入



(19) うすゆき物語 2冊 242,000円  
二巻 寛文九年刊 見開4図  
縦26.8糎、横18.5糎 外題「絵入 うすゆき物語」 表紙擦レ・ツカレ  
シミ 少虫 少墨書入



(20) 雁金紺屋作早染 合本1冊 132,000円  
六巻 柳亭種彦作 歌川国貞画 鶴屋喜右衛門板  
縦17.5糎、横11.8糎 絵題簽付 柱「厂かね」 蔵印





(22) 二十四孝図 桐函入 2枚 88,000円  
江戸後期写  
縦122.8糎、横40.2糎 少虫損(裏打補修) 少シミ



(21) 詩仙堂志 4冊 220,000円  
三橋成烈著 狩野探幽画 寛政九年刊  
北村庄助等板 詩僊堂藏板  
縦27.3糎、横19.0糎 蔵印 少シミ  
少虫 1箇所墨汚レ



(24) 三宝荒神図 1幅 99,000円

(25) 愛宕曼荼羅 1幅 99,000円  
紙本彩色 本紙縦94.6糎、横40.0糎  
表装補修 少折レ・一部剥落アリ

紙本彩色 江戸後期写  
本紙縦64.0糎、横35.5糎  
上部に火と竈の神として信仰される三宝荒神像、下に銅を打つ鍛冶神、鍛刀を手伝う鬼等を描く。表装補修



(23) 地蔵菩薩靈驗記 6冊 165,000円  
十四巻 実睿・良観 河内屋佐助板  
貞享元年刊の後刷  
縦25.2糎、横18.5糎 外題「三国因縁 地藏菩薩靈驗記」表紙擦レ 少虫 少水シミ跡



(26) 高野版六種八帖

8帖 198,000円

即身成仏義・声字実相義・吽字義・弁頭密二教論（上下）・秘蔵宝鑰（上中）・菩提心論  
縦27.2㎝、横16.6㎝ 表紙擦レ・少傷ミ 虫入 水シミ跡 見返し墨書「雙林寺」 蔵印



(27) 伝法灌頂三昧耶戒式

室町期写 元禄十四年法印常偏識語 木函入 1軸 385,000円

紙高28.4㎝、長サ8米5.0㎝ 朱書入 虫入(補修済)

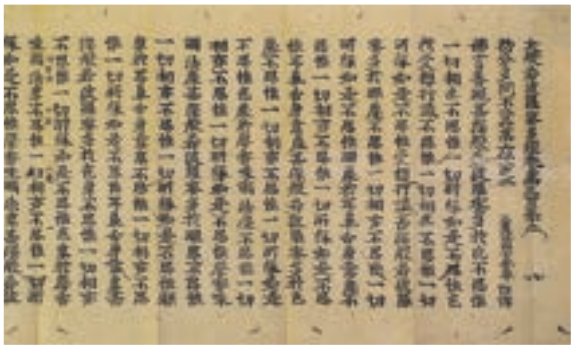
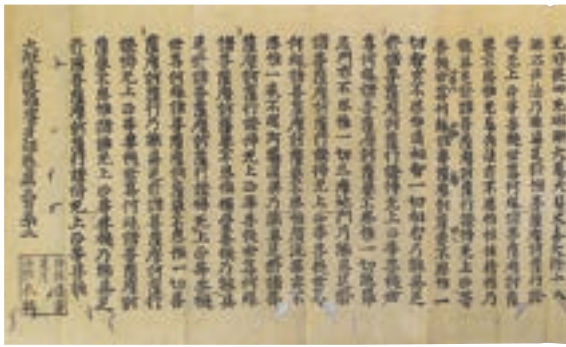


(28) 教授用意

暦応三年禅喜写 木函入 1巻 385,000円

紙高16.0㎝、長サ9米39.5㎝ 朱書入 貼紙有 虫損

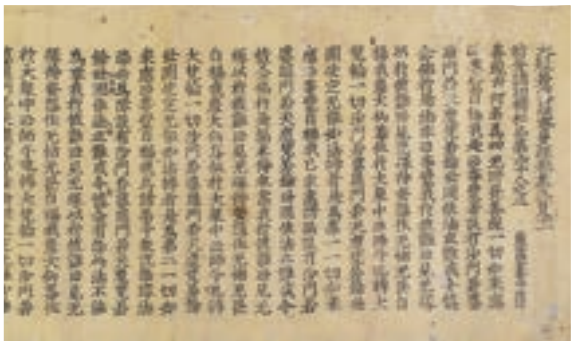




(29) 大般若波羅蜜多經 卷第三百五十二

1帙1帖 385,000円

春日版 卷末「沙弥道安見月沙弥永誕」 紙高26.0匁、長サ9米52.7匁 虫入 極少墨書入



(30) 大般若波羅蜜多經 卷第三百八十一

木函入 1軸 286,000円

春日版 紙高26.0匁、長サ8米64.5匁 虫入(部分補修) 少墨書入 継ぎ目一部糊剥がれ



(32) 大般若經断簡

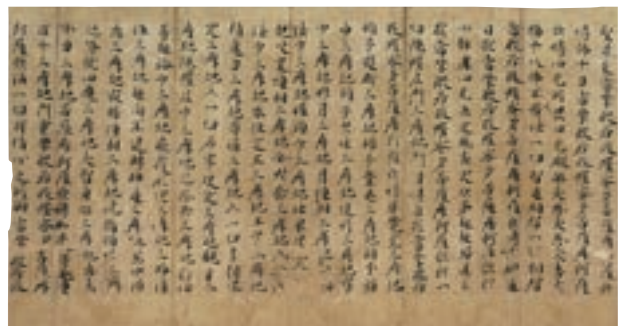
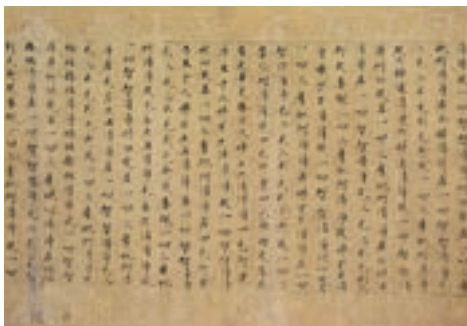
1枚 55,000円

春日版 24行 26.5×45.5匁 台紙貼込 虫入

(31) 大般若經断簡

1枚 55,000円

春日版 24行 26.0×44.8匁 台紙貼込 虫入

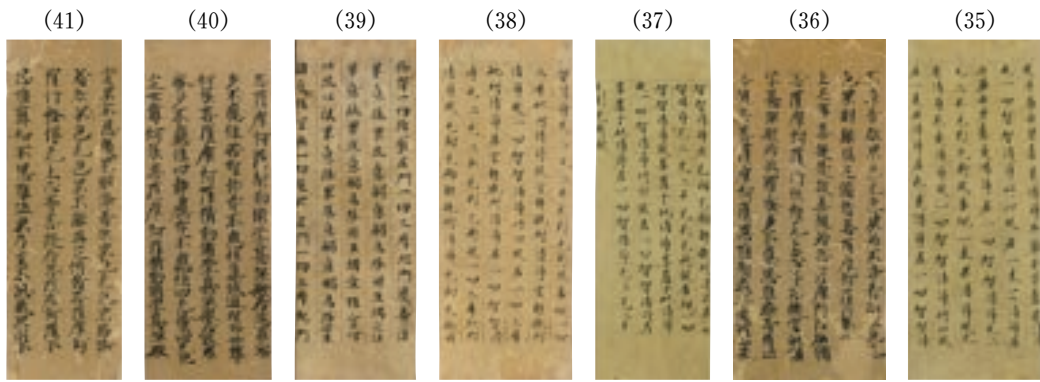


(34) 大般若經 古写經断簡 1枚 66,000円

24行 27.7×42.2匁 台紙貼込 虫入

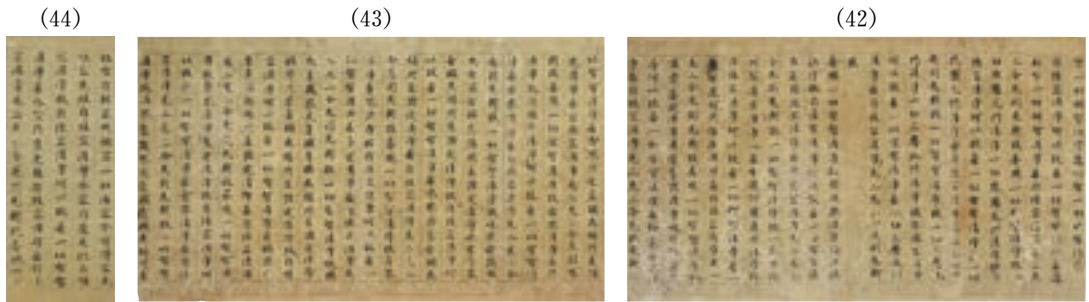
(33) 大般若經 古写經断簡 1枚 66,000円

26行 24.2×45.0匁 台紙貼込 虫入



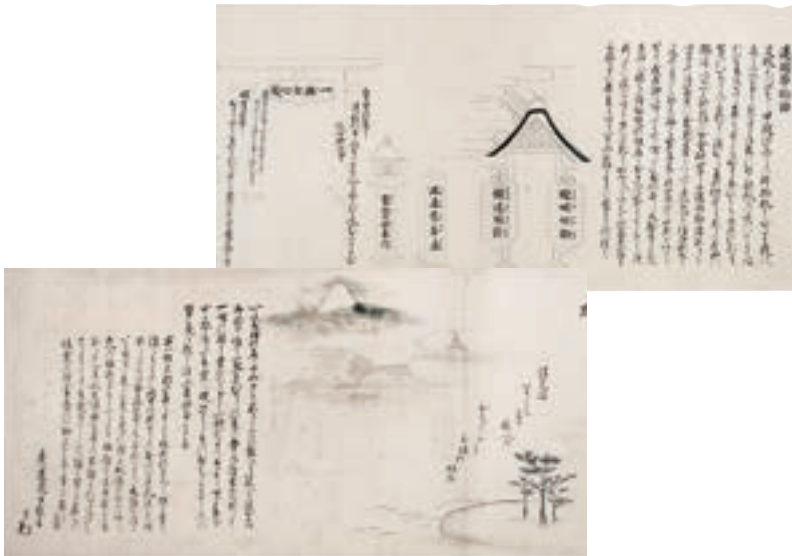
大般若經 古写経断簡 虫入

(39) 5行 24.8×8.7㎝	1枚 33,000円	(35) 6行 27.3×10.3㎝	1枚 33,000円
(40) 5行 25.1×9.2㎝	1枚 33,000円	(36) 6行 24.8×11.2㎝	1枚 33,000円
(41) 4行 24.8×8.3㎝	1枚 33,000円	(37) 6行 28.3×9.5㎝	1枚 33,000円
		(38) 6行 27.7×10.8㎝	1枚 33,000円



石山寺一切経 古写経断簡 虫入

(42) 23行 25.5×45.5㎝	1枚 88,000円
(43) 23行 24.8×45.5㎝	1枚 88,000円
(44) 5行 24.8×10.0㎝	1枚 44,000円



(46) 迷国夢物語 江戸後期写 桐函入1軸 165,000円

巻末「秀運庵主戯書 宗(花押)」

紙高33.2㎝、長サ5米4.0㎝ 少虫入

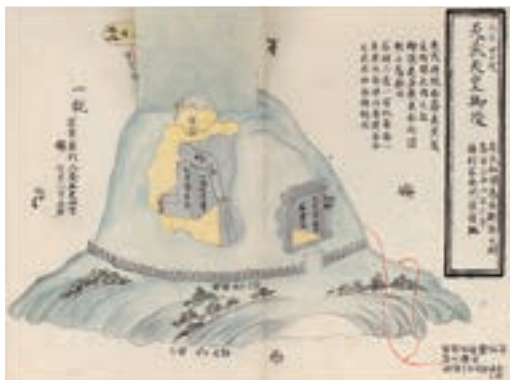
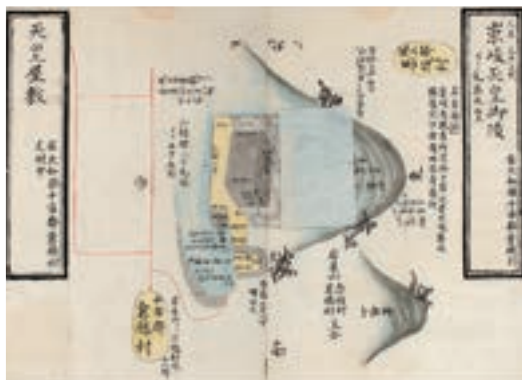
文政四年の秋の夜、夢の中で翁に聞いた山中にあるという迷国物語についての記述に始まり、歴史上の出来事や人物も例に出しながら、神仏・和歌・茶道などについて書き綴ったもの。



(四) 浄土宗歴代人系図版本  
縦約二・五㎝、横約二七・〇㎝

一枚 八八,〇〇〇円





(47) 大和国御陵図会

1帖 440,000円

折帖 見開き彩色三十四図（うち二図に貼込あり） 巻末「山本城門良久真写」

縦25.0匁、横17.0匁 大和国の御陵二十九基、「未考御陵」四基、「天皇屋敷」を描く 極少虫 少シミ



(48) 全国神社仏閣名木之図並びに略縁起他

87点 110,000円

寺社の御神木や名木の図、略縁起など70種

「播州石宝殿真景」「高砂尾上神社相生霊松真図」「人丸山船形之梅の記」「播磨国曾禰 菅公手植古霊松」「播州魚住之太子小式部内侍松図」「石山寺源氏間紫式部影讃」「近江国滋賀郡唐崎社霊松図」「御朱印所泉州堺松藤山綱道場金光寺藤由来」「月輪寺 時雨桜の図」「西国第二番札所紀三井寺略縁起」「長谷寺境内三木之内雷除禊の由来」「常州茨城郡与沢村喜八霊宝縁起」「義経腰掛松之図」他（重複あり） 少虫 少シミ 数枚少破レ

(49) 金刀比羅宮関連刷物 6枚 88,000円

「金毘羅参詣案内大略図」1枚・「讃州 象頭山正祭頭騎大略図」2枚・「丸亀ヨリ金毘羅善通寺弥谷寺道案内図」2枚・「十月十日十一日祭禮象頭山正祭頭騎大略図」1枚

縦35.7～36.4匁、横69.3～72.0匁 少虫 極少シミ



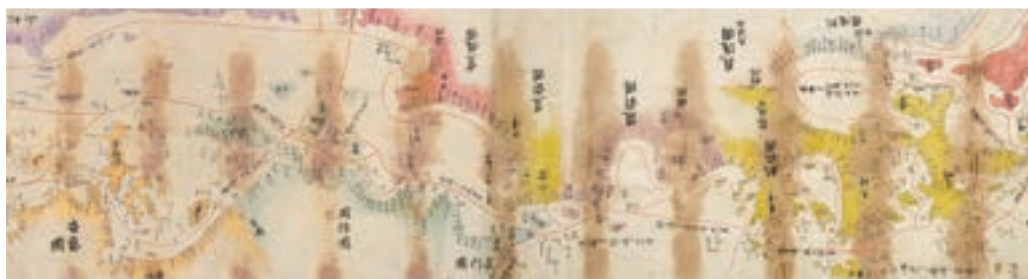
(50) 寺社城郭建築図面 明治～昭和頃 約165点

一括 165,000円

寺院（法隆寺・東叡山寛永寺・福岡県普門院 他）、神社（和歌山県丹生都比売神社・浅草神社（三社）・新潟県糸魚川市能生白山神社 他）、城（岡山城・新潟県新発田城）等



(51) 箱根より長崎迄東海道中絵図 桐函入1軸 660,000円  
筆彩 江戸後期写 箱根～長崎五島 大名石高入  
紙高39.0糎、長サ7米81.0糎 巻頭・巻末少破レ 虫入(裏打補修済)



(52) 長崎より瀬戸内大坂迄海路図 桐函入1軸 605,000円  
筆彩 紙高30.6糎、長サ3米20.0糎 外題「安政三年 長崎ヨリ浪速海  
路図」 巻末「安政丙辰榴月恵美言成識於霞関邸舎」 少虫 少破レ ヤケ



(54) 東海道大津宿 旅籠屋鹿絵図 一巻 528,000円  
1米26.5×10米59.3糎 虫損(補修済)  
本陣や旅籠屋が多く建ち並ぶ八町通の地割りや間取りを描く。



筆彩 「嘉永三年庚戌七月九日草稿畢／毛利大江  
元寿隠士考図」とあり 一〇七・五×八七・〇糎 極少虫

一帙一枚 三〇,〇〇〇円

(五) 東海中仙両道形勢之図



(55) 天保三壬辰年 琉球人来朝行列之図 1枚 385,000円  
本紙縦33.8糎、横94.8糎 下端および左余白切レ 中央破れ 裏打



(癸) 大江山鬼賊住家図

三枚続 一六五、〇〇〇円

錦朝楼芳虎画 佐野屋喜兵衛板

〔嘉永頃〕

各縦三六・〇糎、横二四・〇糎



(丑) 安宅の本店 平右衛門町 鮎松

三枚続 九九、〇〇〇円

豊国(三代)画 若狭屋与市板

嘉永五年

各縦三五・五糎、横二四・七糎 少シミ



(丑) 東京御酒頂戴之図

三枚続 七七、〇〇〇円

玉斎画 木屋作太郎板

〔明治元年〕

各縦三六・二糎、横二四・五糎 少擦レ



(丑) 東京品川海辺蒸気車鉄道之真景

三枚続 九三、五〇〇円

広重(三代)画 辻岡屋亀古板

〔明治五年頃〕

各縦三六・〇糎、横二四・七糎 シミ 少手擦レ





(60) 東海道名所風景 上加茂・下加茂・糺河原 各1枚 各27,500円  
三代豊国（歌川国貞）画 〔文久三年刊〕  
各縦約34.2糎、横約24.3糎



(62) 新板 男女振分諸礼躰形双六 1枚 110,000円  
山庄板 袋付  
縦49.7糎、横36.0糎



(61) 春遊諸商買繁昌双六 1枚 495,000円  
鶴亭秀賀稿 一蘭斎国綱画 上州屋重蔵板  
安政五年 袋付  
縦71.8糎、横49.8糎 極少虫



(64) 女子教育画譜 女礼式 第二集  
12枚 33,000円  
島鮮堂（綱島亀吉）明39  
袋付 縦19.3糎、横25.5糎

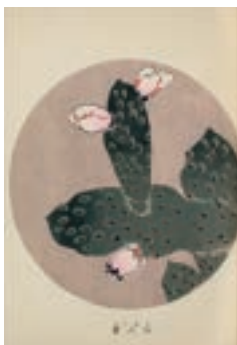


(63) 日本物産国尽 3冊 220,000円  
前篇 三卷 中島翠堂著 中島仰山・溝口月耕画  
鈴木喜右衛門板 明治六年刊 袋付  
縦22.1糎、横15.7糎 題籤中卷欠・貼り違い有 表紙少擦レ  
少虫 少汚レ 見返し管理票貼付





(65) 明治期日本写真集 Things Seen in Japan 1帖 165,000円  
 〔小川一眞〕 彩色コロタイプ写真47点 英・仏・露語キャプション 刊記なし  
 縦25.5糎、横37.0糎 刺繍入布表紙 三方金 絵入見返し 表紙擦レ 一部綴じ少緩み  
 極少ヤケ



(67) 若冲画譜 1帙4冊 275,000円  
 近藤徳太郎編 芸艸堂 明治四十一年（再版）  
 木版彩色刷 100図 縦34.0糎、横26.7糎  
 軋ヤケ・傷ミ（こはぜ1つ欠） 管理票貼付  
 スタンプ 表紙極少汚レ 少シミ



(66) 艸木華鳥図会 1帖 385,000円  
 縮緬絵 暁山画 15図 大倉孫兵衛版 〔明治十一年〕  
 縦24.2糎、横16.8糎



（六） 春陽堂出版書目  
 一枚 一七六〇〇円  
 彩色石版 〔明治二十九年〕  
 四九・八×一三〇・四糎 極小破レ



(六) これくしょん 戦前版

一帙六四冊 三〇,〇〇〇円

戦前版第一〜六十四号、臨時増刊「金印と模様紙」、吾八信り一・二、  
合本版「和紙巡礼」「玩具人形文獻の栞」 昭十二〜十八 吾八刊  
昭和十六年絵はがき、吾八より米浪庄式宛葉書共  
第十四・十五号コピーにて補充（十四号無料版部分のみ存） 第二十三号校正朱字入



(70) じゃがたらぶみ

1帖 198,000円

川上澄生 〔日本民芸協会〕 昭16 木版画手彩色14図 〔限37〕

家蔵本 献呈署名入

縦16.0糎、横11.0糎 折帖 杉板表紙肉筆絵入



(71) 物 偈

12枚 198,000円

柳宗悦 詞 芹沢銈介 型染 東京民芸協会 昭53 限150

民芸手帖創刊二十年記念 夫婦函

縦約28.0糎、横26.0糎（色紙判）





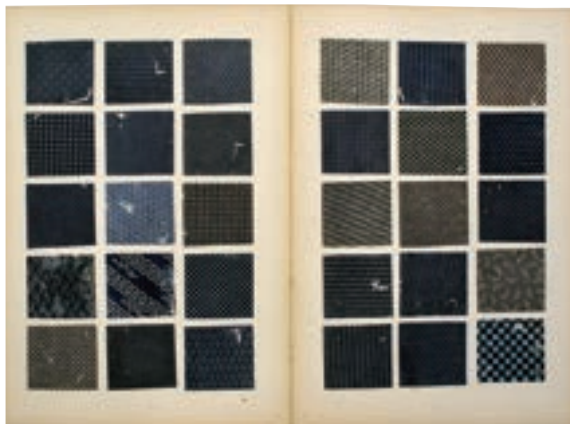
(73) 武者小路実篤色紙 額入1面 93,500円  
本紙縦53.8㎝、横48.0㎝



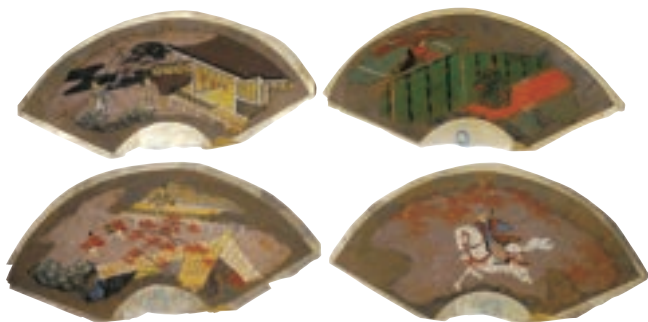
(72) 朝鮮童話集 1冊 110,000円  
(模範家庭文庫) 中村亮平編 清宮彬装丁  
木村莊八挿画 富山房 大正15  
函入 絵入表紙 別刷図版23枚(うち折図  
1枚) 函ヤケ・水シミ 背表紙少傷ミ  
機関印 天地小ロスタンプ



(75) アール・デコ期 欧州壁紙見本帖 1冊 110,000円  
図案200枚  
〔ブリュッセル〕 ペーターズ・ラクロワ社 1931年  
縦56.0㎝、横44.2㎝ 表紙傷ミ 数枚破レ・綴じハズレ・  
少傷ミ・一部切り取り有



(74) 小紋類纂 1帖 110,000円  
実物見本429枚貼込  
縦37.5㎝、横25.7㎝ 折帖 表紙シミ  
一部虫損



(77) 小型扇面奈良絵 4枚 33,000円  
各縦約23.0㎝、横約45.5㎝ 少傷ミ



(76) 和菓子見本帖 1帖 220,000円  
橋本弥五郎 橋本商店出版部刊 大正二年  
彩色木版菓子図40図・他2図  
改装 縦23.8㎝、横17.0㎝ 蔵印「通久文庫」



(79) 京都大学蔵 頼原文庫選集 全10巻 142,560円

京都大学文学部国語学国文学研究室 編 臨川書店刊

近世語・文学研究の泰斗、頼原退蔵博士が自らの研究のために生涯にわたって収集し学んだ一大資料群から、未翻刻かつ学術的意義の高い稀観書を厳選して翻刻、詳細な解題を付して刊行する。

(80) 称名寺大蔵経

重要文化財 宋版一切経目録

1冊 51,920円

神奈川県立金沢文庫 編 臨川書店刊

長らく入手困難であった「幻の目録」を、改めて実施された悉皆調査の成果も盛り込み、新訂版として刊行。新発見断簡類の情報を追加しただけでなく、諸典籍ごとの基礎データや総画索引を掲載した目録篇、最新の研究動向と再調査の結果をふまえた7篇の論文篇からなる。



(78) 五山版 中国禅籍叢刊 全12巻 272,800円

椎名宏雄 編 臨川書店刊

今日では散逸、あるいは閲覧困難な宋版・元版禅籍の本文・形態を伝える五山版禅籍の善本を各地から一堂に集成、影印版とし、編者による詳細な解題を付して刊行する。禅籍本文研究・禅学思想研究の一助とすると同時に、日本中世の禅学の学問体系、出版文化の系譜の究明に寄与する重要資料。



(82) 復刻版 スタイル 全3巻64冊

第1回配本 (昭和11年6月～13年12月) 全31冊 176,000円

第2回配本 (昭和14年1月～15年11月) 全23冊 149,600円

第3回配本 (昭和15年12月～16年9月) 全10冊 70,400円

創刊号(昭和11年6月)～6巻9号(昭和16年9月)迄

宇野千代等編 臨川書店刊

著名人の寄稿やモード・美容・料理・インテリア・人生相談など女性の生活全般にわたる多彩な記事、藤田嗣治らによるデザイン等、画期的な誌面づくりで後続誌に影響を与えた日本初のファッション専門誌を原装に忠実に復刻。



(81) チベット仏教絵画集成 —タンカの芸術—

ART OF THANGKA

from Hahn Kwang-ho Collection

1～3巻 各14,300円

4～7巻 各16,500円

ハンビッツ文化財団蔵／田中公明編

世界有数のコレクションである韓国ハンビッツ文化財団の所蔵するタンカ（軸装のチベット仏教絵画）のなかから特に優れた作品、歴史的・図像学的に貴重な作品を厳選、カラーで複製、和文および英文の解説を付す。



## 近世仏教資料叢書 全6巻

末木文美士・引野亨輔 監修

■A5判上製平均350頁

江戸時代出版された仏教書を中心として、重要資料をテーマ別に精選。原典翻刻(書き下し)・解説・解題を中心に構成する。個々の資料紹介にとどまらず、仏教と近世社会の関係性をも鮮明に浮かび上がらせることを企図した本叢書は、この時代の宗教文化の解明に新しい光を当てるものと期待される。

\*は近刊 / ■は既刊

- 1 通俗仏書の出版と民衆仏教 198000円
- 2 仏伝と教学 198000円
- 3 国家を守護する仏神 198000円
- 4 唱導文学と商業出版 220000円
- \*5 女人教化と救済 198000円

## 中世の日記をひらく 全10巻

松園 斉 監修

■四六判上製平均220頁

激動の日本中世史における重要な資料として知られながら、難読とされてきた漢文日記資料を精選。連続した期間のまとまった記事を抄出し、平易な現代語訳を提供する。中世を生きた人びとと、彼らがつくる政治・社会空間の息遣いが、いまここによみがえる!

(既刊)

- 6 看聞日記 室町文化のびつくり箱 松園 斉 著 4,1800円
- 7 建内記 万里小路時房がみた室町幕府 近藤好和 著 3,8500円

## 風流踊りの研究

### I 風流踊りの形成と展開・II 風流踊り歌の民俗誌

佐々木聖佳 著 ■A5判・上製・I 616頁・II 604頁・全巻セット(分売不可) 39,6000円

Iでは室町時代末期の都市で流行した「風流踊り」が民俗芸能化して地方に定着するに至る形成と展開を、立体的・相対的に考察する。IIではIの考察の基礎となる現地調査に基づく「風流踊り」の資料を収録する。従来の民俗学的手法に立脚しながら、歌謡の分析という新たな視座を加え、「風流踊り」の実像に迫る。

## 王朝時代の実像 全15巻

倉本一宏 監修

■四六判上製平均250頁

天皇家から都市民にいたる王朝時代を生きた人々と、その社会・文化の実態にせまる新シリーズ。巻ごとのテーマに沿って各分野の第二線で活躍する執筆陣が平明に解説。従来の歴史観を越えて、新たな王朝時代史像を構築する。

\*は近刊 / ■は既刊

- 1 王朝再読 倉本一宏 編 37400円
- 2 京職と支配 平安京の行政と住民 市川理恵 著 34100円
- 3 病悩と治療 王朝貴族の実相 瀬戸まゆみ 著 36800円
- \*4 神々と祭り 神祇祭祀の周辺 並木和子 著 37400円
- 5 陰陽道 術数と信仰の文化 山下克明 著 44000円
- 9 装束 平安貴族の衣の復元 承香院 奥川一臣 著 44000円
- \*12 平安京(仮) 龔 婷 著 34100円
- 15 中世の王家と宮家 皇子たちの中世 松園 斉 著 34100円

## 古代チベット帝国の国家と軍制

岩尾一史 編

■A5判・上製・336頁 9,9000円

古代チベット帝国の二重の支配体制とそのあり方を、唐代の漢語史料と古典チベット語史書に加え、中央アジア出土文書を丹念に読解することによりはじめて明らかにする。

## ホスト帝国期のチベット世界

井内真帆 著

■A5判・上製・236頁 12,1000円

古代チベット帝国崩壊後のチベット仏教文化圏の形成について、従来資料はもとより、新出文献・著者自身によるフィールド調査をふまえ考察する。

# 古典籍・学術書を お譲りください

- 江戸期以前の和本、古文書や古地図、古美術品から古道具類も  
広く取り扱っております
- 全集、叢書、単行本まで、人文学諸分野の学術古書を求めています
- ご相談、査定は無料です** お気軽にお問い合わせください

◇昭和7(1932)年の創業以来、誠実に  
古書の売買並びに学術書出版に専念  
しています

◇ご転勤や退職等によるご蔵書整理の  
お手伝いをいたします

◇お知り合いで古書売却をご希望され  
ている方をご紹介下さい

◇大量・遠方、未整理品も  
まずはご相談下さい

お問い合わせは りんせん 臨川書店〈仕入部〉まで  
詳しくはHPをご覧ください  
[www.rinsen.com/kaitori.htm](http://www.rinsen.com/kaitori.htm)



## 取り扱い品目 (例)

- ◆ 古典籍 古写経、古写本、古筆切、古文書、古活字版、江戸期の写本・版本、漢籍唐本、奈良  
絵本・絵巻、錦絵、摺物、書画類、古地図、かるた、古写真など
- ◆ 自筆草稿・書簡・肉筆もの 近代文豪の原稿・手紙・葉書・短冊・色紙・名家の書簡類
- ◆ 日本書 学術専門書全般、限定・初版本類、明治・大正・昭和前期の文献資料など
- ◆ 洋古書 西洋古典籍、20世紀前半以前の芸術誌・稀覯書、私家版・挿絵本、古版日本地図など

## 目録発行

和洋古書目録、出版目録を発行しています  
送付ご希望の方はお電話・Eメール等でご用  
命ください

## インターネット販売

古典籍・洋書・学術書の在庫品を販売しています  
弊社ウェブサイト [www.rinsen.com](http://www.rinsen.com)  
日本の古本屋 [www.kosho.or.jp](http://www.kosho.or.jp) で検索ください



株式会社 臨川書店

〒606-8204 京都市左京区田中下柳町8 TEL 075(721)7111 FAX 075(781)6168 [kyoto@rinsen.com](mailto:kyoto@rinsen.com)  
<http://www.rinsen.com>